



'89

Art-Nr. 202.96

5. 89

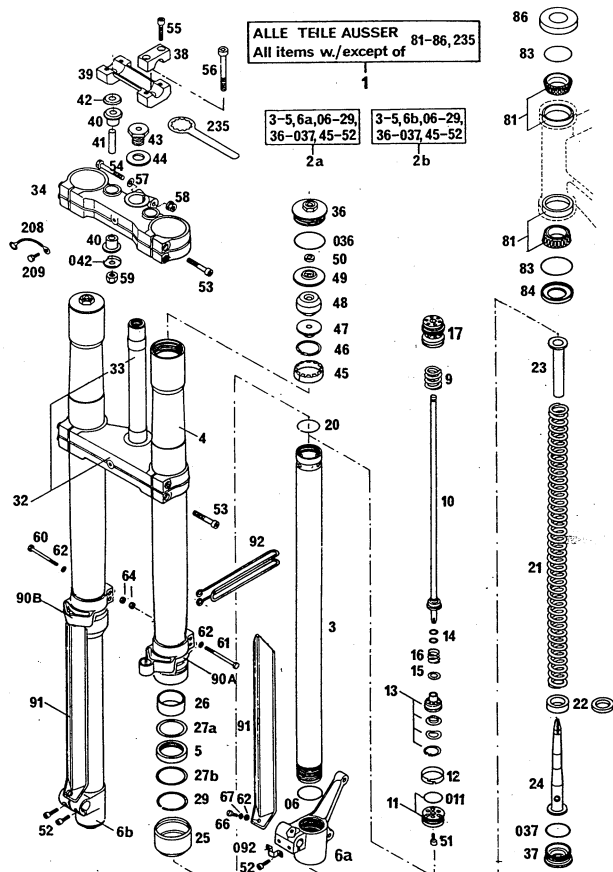
# FAHRGESTELL - Chassis

## 500/600 LC4

### MX - ENDURO



#### TELEGABEL / FRONT FORK WP K4T88 E-XC, E-GS



88-580.01.2

Bild Fig	Teilenummer Part number	Stk Qty	Bild Fig	Teilenummer Part number	Stk Qty
1	580.01.001.144	1	33	501.01.033.000	1
2a	580.01.002.100	1	34	580.01.034.000	1
	I/S		36	564.01.036.000	2
2b	580.01.102.000	1	036	0770 430030	2
	R/S		37	564.01.037.000	2
3	501.01.003.200	2	037	0770 340030	2
4	580.01.004.000	2	38	564.01.038.000	2
5	564.01.005.000	2	39	564.01.039.000	1
6a	565.01.006.400	1	40	564.01.040.000	4
6b	564.01.106.000	1	41	564.01.041.000	2
06	0770 380020	2	42	564.01.042.000	2
9	501.01.009.200	2	042	564.01.142.000	2
10	543.01.010.000	2	43	564.01.043.000	1
11	501.01.011.200	2	44	564.01.044.000	1
011	0770 260015	2	45	564.01.045.000	2
12	564.01.012.000	2	46	564.01.046.000	2
13	580.01.013.044	2	47	564.01.047.000	2
14	564.01.014.001	x	48	564.01.048.000	2
	0,1 mm		49	564.01.049.000	2
14	564.01.014.003	x	50	564.01.050.000	4
	0,5 mm		51	0912 060103	2
14	564.01.014.100	x	52	0912 060183	4
	1 mm		53	0912 080353	8
15	490.01.015.601	x	54	0931 080553	1
	0,1 mm		55	0912 080303	4
15	490.01.015.603	x	56	0984 100652	2
	0,3 mm		57	0125 080003	1
15	490.01.015.605	x	58	543.10.086.000	1
	0,5 mm		59	0985 100003	2
15	490.01.015.610	x	60	0931 050403	2
	1 mm		61	0931 050453	2
16	580.01.016.000	2	62	0125 050003	6
17	502.01.017.044	2	64	0985 050003	4
20	564.01.020.000	2	66	0085 050123	2
21	580.01.021.000	2	67	0797 050003	2
22	564.01.022.000	x	81	542.01.081.000	2
	5 mm		83	0770 021350	2
22	564.01.022.200	x	84	501.01.084.000	1
	2,5 mm		86	542.01.086.000	1
23	545.01.023.000	2	90a	565.01.090.000	1
24	501.01.024.244	2	90b	565.01.190.000	1
25	564.01.025.000	2	91	565.01.091.000	2
26	564.01.026.000	2	92	543.01.092.000	1
27a	564.01.027.000	2	092	565.01.092.000	1
27b	564.01.127.000	2	208	571.01.008.000	1
29	564.01.029.000	2	209	0933 060163	1
32	580.01.032.044	1	235	542.12.035.000	1

x = NACH BEDARF / AS REQUIRED

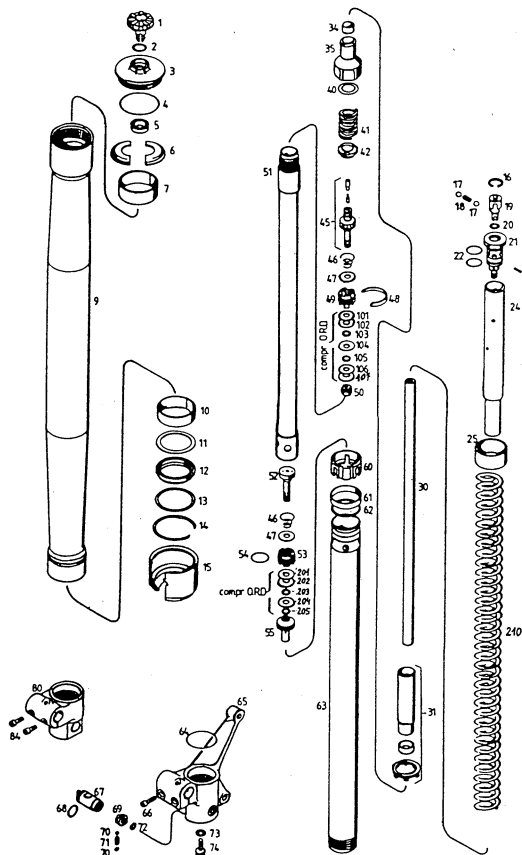
# TELEGABEL / FRONT FORK WP K4T39 MX, E-XC USA

Bild Fig	Teilenummer Part number	Stk Qty
▲	580.01.001.224	1
	Front Fork Cpl.	
▲	580.01.002.200	1
	Fork Leg L/S	
▲	580.01.102.200	1
	Fork Leg R/S	
1▲	545.01.038.000	2
2▲	545.01.039.000	2
3▲	545.01.036.000	2
4	0770 430030	2
5▲	545.01.051.000	2
6▲	545.01.050.000	4
7▲	545.01.052.000	2
9▲	545.01.004.000	2

Bild Fig	Teilenummer Part number	Stk Qty
10	564.01.026.000	2
11	564.01.027.000	2
12	564.01.005.000	2
13	564.01.127.000	2
14	564.01.029.000	2
15	564.01.025.000	2
16▲	545.01.053.000	2
17▲	0401 050000	4
18▲	545.01.054.000	2
19▲	545.01.055.000	2
20▲	0770 060020	2
21▲	545.01.056.000	2
22▲	0770 160125	4
23▲	0481 020040	2
24▲	545.01.057.000	2
25	564.01.022.200	2
	H = 2,5	

Bild Fig	Teilenummer Part number	Stk Qty
25	564.01.022.000	2
	H = 5	
25	564.01.022.100	2
	H = 10	
30▲	545.01.010.000	2
31▲	545.01.058.044	2
34▲	545.01.061.000	2
35▲	545.01.062.000	2
40▲	545.01.063.000	2
41▲	545.01.009.000	2
42▲	545.01.064.000	2
45▲	545.01.067.044	2
46▲	545.01.068.000	4
47▲	545.01.069.000	4
48▲	545.01.070.000	2
49▲	545.01.071.000	2
50▲	545.01.072.000	2
51▲	545.01.073.000	2
52▲	545.01.074.000	2
53▲	545.01.075.000	2
54▲	0770 020160	2
55▲	545.01.076.000	2
60▲	545.01.077.000	2
61▲	545.01.045.000	2
62▲	545.01.046.000	2
63▲	545.01.003.000	2
64	0770 380020	2
65▲	545.01.006.000	1
66	0912 060253	2
67▲	545.01.078.000	2
68▲	0770 120020	4
69▲	545.01.079.000	2
70▲	0401 040000	4
71▲	545.01.080.000	2
72▲	0770 070020	2
73▲	545.01.081.000	2
74▲	545.01.082.000	2
80▲	545.01.106.000	1
84	0912 060163	2
101▲	545.01.085.230	X
	6x10x0,3	
102▲	545.01.085.525	X
	6x18x0,25	
103▲	545.01.085.120	X
	6x9x0,2	

Bild Fig	Teilenummer Part number	Stk Qty
104▲	545.01.085.415	X
	6x16x0,15	
105▲	545.01.085.050	X
	9x8,5x0,5	
106▲	545.01.085.310	X
	6x14x0,1	
107▲	545.01.085.510	X
	6x18x0,1	
201▲	545.01.085.130	X
	6x9x0,3	
202▲	545.01.085.320	X
	6x14x0,2	
202▲	545.01.085.420	X
	6x16x0,2	
203▲	545.01.085.520	X
	6x18x0,2	
203▲	545.01.085.540	X
	6x18x0,4	
204▲	545.01.085.015	X
	6x8,5x0,15	
204▲	545.01.085.610	X
	6x12x0,1	
205▲	545.01.085.415	X
	6x16x0,15	
205▲	545.01.085.030	X
	6x8,5x0,3	
206▲	545.01.085.015	X
	6x8,5x0,15	
206▲	545.01.085.110	X
	6x9x0,1	
207▲	545.01.085.510	X
	6x18x0,1	
210▲	545.01.021.640	2
	4,6x40 W	



x = NACH BEDARF / AS REQUIRED

89-580.02.1

## LENKER, ARMATUREN / HANDLEBAR, CONTROLS

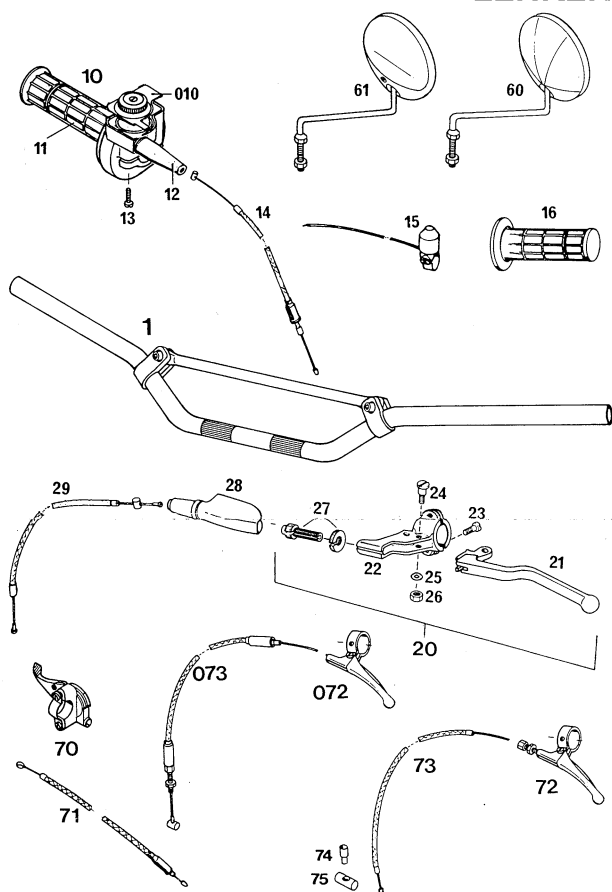


Bild Fig	Teilenummer Part number	Stk Qty	Bild Fig	Teilenummer Part number	Stk Qty
1	565.02.001.044	1	26	0934 060003	1
10	580.02.010.000	1	27	510.02.024.000	1
010	580.02.011.000	1	28	510.02.026.000	1
11	565.02.003.000	1	29	580.02.090.000	1
12	540.02.016.000	1	60	120.12.025.100	1
13	0084 050203	2	61	544.12.025.028	1
14	580.02.091.000	1	70	520.02.059.000	1
	Dell'orto PHM 38		71	580.02.095.000	×
14	580.02.191.000	1		Dell'orto PHM 38	
	Bing 54/38/123		71	580.02.195.000	1
15	510.11.198.000	1		Bing 54/38/123	
16	565.02.052.000	1	72	110.02.040.144	1
20▲	581.02.040.000	1	072▲	580.02.040.144	1
21▲	581.02.055.000	1	73	580.02.094.000	1
22	542.02.023.000	1	073▲	580.02.094.100	1
23	0964 050163	2	74	580.02.094.051	1
24	510.02.028.000	1	75	140.03.074.100	1
25	0125 060003	1			

× = NACH BEDARF / AS REQUIRED

## HANDBREMSZYLINDER / HANDBRAKE CYLINDER

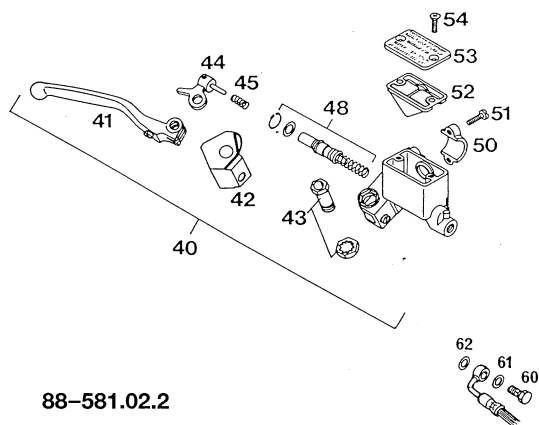


Bild Fig	Teilenummer Part number	Stk Qty	Bild Fig	Teilenummer Part number	Stk Qty
40	565.13.001.544	1	52	565.13.009.500	1
41	565.13.020.500	1	53	565.13.012.500	1
42	565.13.026.500	1	54	0965 050163	2
43	565.13.015.500	1	60	502.13.025.000	1
44	565.13.051.500	1	61	420.13.026.000	1
45	565.13.052.500	1		10x16x1,5	
48	565.13.050.500	1	62	420.13.226.000	1
50	565.13.011.500	1		10x16x1	
51	0084 060203	2			

88-581.02.2

## RAHMEN / FRAME

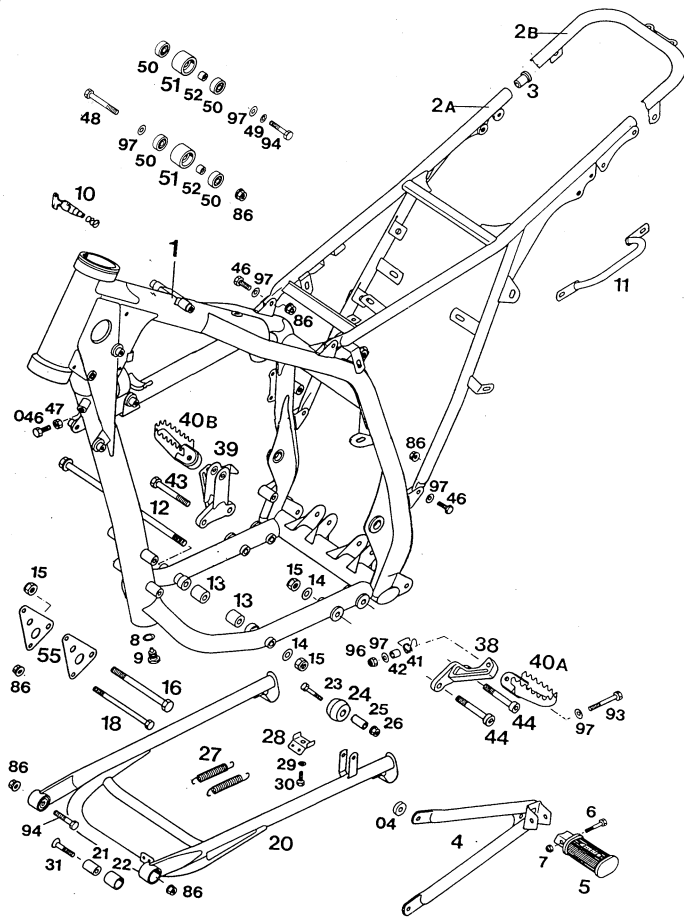


Bild Fig	Teilenummer Part number	Stk Qty	Bild Fig	Teilenummer Part number	Stk Qty
1▲	580.03.001.200	1	28	502.03.227.000	1
2a	580.03.002.000	1	29	0797 060003	1
2b	580.03.402.000	1	30	0933 060163	1
3	550.03.080.000	2	31	0991 080403	1
4	580.03.003.000	1	38▲	581.03.038.000	1
	L/S		39	580.03.138.000	1
—	580.03.004.000	1	40a	580.03.040.000	1
	R/S		40b	580.03.140.000	1
04	130.04.001.000	2		R/S	
5	150.03.050.000	2	41	580.03.041.000	1
6	0931 070353	2		L/S	
7	520.10.086.000	2	—	580.03.141.000	1
8	580.38.022.000	1		R/S	
9	580.38.020.000	1	42	571.03.225.000	2
10	440.03.007.000	×	43	0931 100603	2
11	502.12.011.000	1	44	0984 100602	2
	L/S		46	0933 080253	4
—	502.12.111.000	×	46	0933 080303	2
	R/S		47	0934 080003	2
12	580.03.013.000	1	48	0931 080603	1
13	580.03.012.000	2	49	0797 080003	1
14	0125 100003	5	50	0625 006087	4
15	0985 100003	6	51	502.03.053.000	2
16	0931 101103	1	52	740.03.021.000	2
18	0931 081103	2	55	580.03.055.000	2
20	580.03.422.000	1	86	543.10.086.000	11
21	570.03.023.000	2	93	545.03.044.000	2
22	120.03.041.000	2	94	0931 080403	2
23	0933 060353	1	96	0985 080003	2
24	502.03.024.000	1	97	0125 080003	12
25	565.03.079.051	1			
26	565.09.064.000	1			
27	100.03.021.000	2			

× = NACH BEDARF / AS REQUIRED

89-580.03.1

## FUSSBREMSBETÄTIGUNG / REAR BRAKE CONTROL

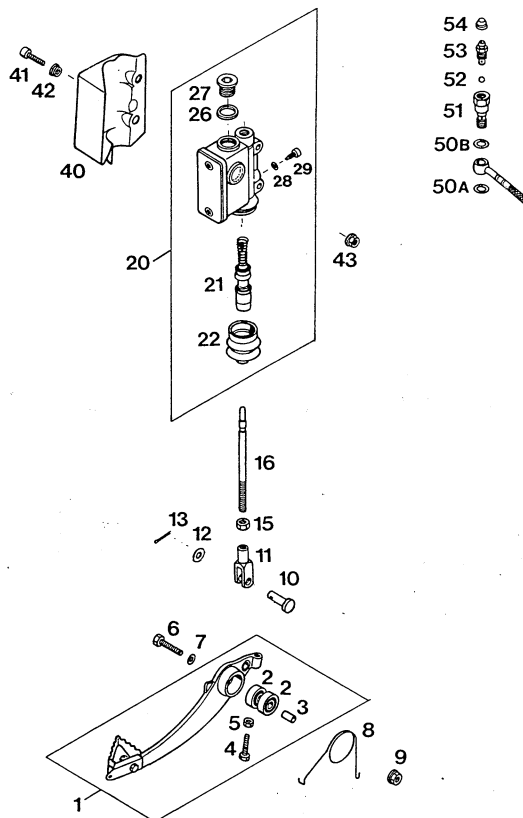


Bild Fig	Teilenummer Part number	Stk Qty	Bild Fig	Teilenummer Part number	Stk Qty
1	580.03.060.044	1	22	565.13.151.000	1
2	0625 006087	2	26	565.13.156.000	1
3	565.03.061.000	1	27	0908 160153	1
4	0933 050253	1	28	565.13.158.000	1
5	0934 050003	1	29	565.13.157.000	1
6	0931 060303	1	40	580.13.138.000	1
7	0125 060003	1	41	0912 060253	2
8	580.03.062.000	1	42	502.13.161.000	2
9	565.09.064.000	1	43	565.09.064.000	2
10	580.03.067.000	1	50a	420.13.226.000	1
11	580.03.069.000	1		10×16×1	
12	502.03.028.000	1	50b	420.13.026.000	1
13	0094 020203	1		10×16×1,5	
15	0934 080003	1	51	545.13.025.000	1
16	580.03.068.000	1	52	120.10.012.000	1
20	580.13.101.044	1	53	502.13.214.000	1
21	565.13.150.000	1	54	502.13.215.000	1

87-580.03.2

## SCHWINGARM / SWINGARM

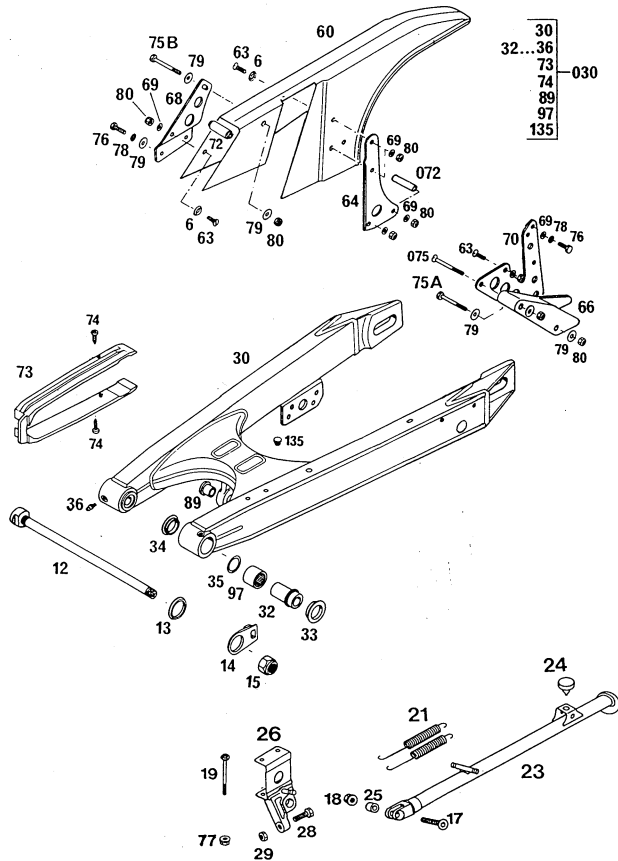


Bild Fig	Teilenummer Part number	Stk Qty	Bild Fig	Teilenummer Part number	Stk Qty
6	400.06.006.000	×	60	502.07.060.000	1
12	502.03.014.000	1	63	0963 060163	×
13	502.30.011.000	1	64	544.07.064.000	1
14	502.30.111.000	1	66	565.07.066.000	1
15	0985 141503	1	68	502.07.068.000	1
17	0991 080353	1	69	0125 060003	×
18	543.10.086.000	1	70	565.07.070.100	1
19	0991 060753	2	72	501.07.072.100	1
21	510.03.021.000	2	072	543.07.072.000	1
23▲	545.03.023.100	1	73	545.07.073.000	1
24	510.07.069.100	1	74	0971 480193	2
25	571.03.225.000	1	75a	0931 060503	1
26	545.03.026.100	1	75b	0931 060553	1
28	0933 080253	1	075	0963 060553	2
29	0934 080003	1	76	0933 060203	×
30▲	581.03.030.000	1	77	565.09.064.000	2
030▲	581.03.030.044	1	78	0797 060003	×
32	565.03.032.000	2	79	0021 060003	×
33	565.03.033.000	2	80	0985 060003	×
34	565.03.034.000	2	89	565.03.089.300	2
35	565.03.036.000	2	97	560.03.097.100	2
36	720.03.035.000	2	135	544.03.135.000	×

× = NACH BEDARF / AS REQUIRED

89-580.03.3

## PRO-LEVER ANLENKUNG / PRO-LEVER SYSTEM

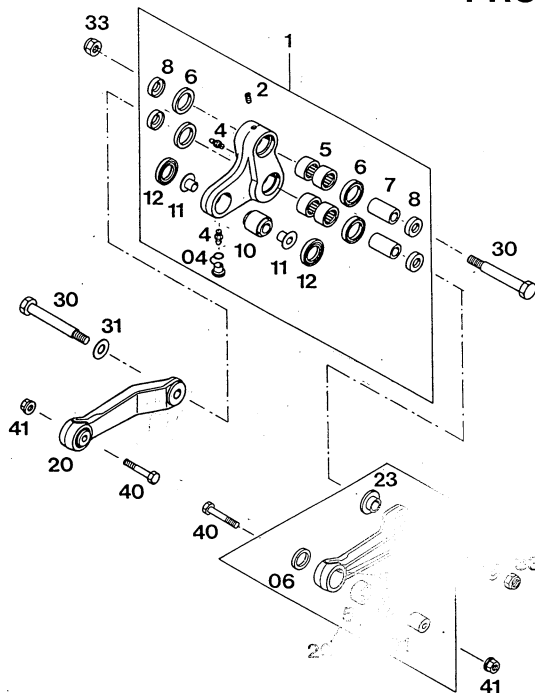
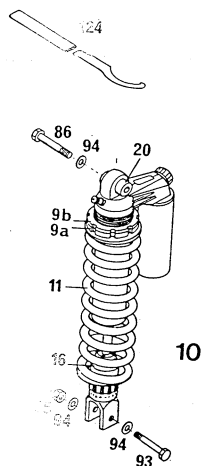


Bild Fig	Teilenummer Part number	Stk Qty	Bild Fig	Teilenummer Part number	Stk Qty
1	565.03.080.544	1	12	565.03.091.100	2
2	0913 060060	1	20▲	580.03.083.044	2
4	720.03.035.000	5	21▲	580.03.084.000	2
04	530.03.099.000	2	23	565.03.089.100	2
5	565.03.094.400	6	24	565.03.189.100	2
6	0760 222940	4	30	565.03.082.300	2
06	0760 182442	4	31	565.03.090.300	1
7	565.03.081.000	2	32	565.03.096.000	1
8	565.03.090.500	4	33	0982 100003	2
10	542.03.083.050	1	40	565.03.087.500	2
11	565.03.085.100	2	41	543.10.086.000	2

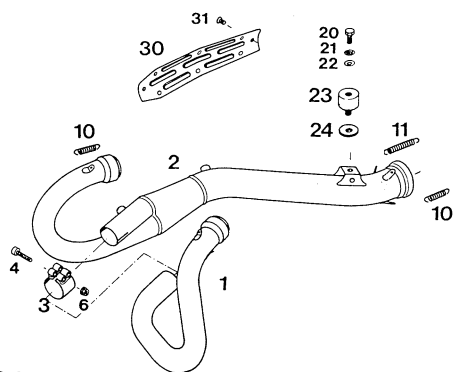
89-580.03.4



87-5

## FEDERBEIN / SHOCK ABSORBER

Bild Fig	Teilenummer Part number	Stk Qty	Bild Fig	Teilenummer Part number	Stk Qty
9a	542.04.009.000	1	86	580.03.086.000	1
9b	542.04.109.000	1	93	565.03.093.000	1
10	580.04.010.000	1	94	0125 100003	3
11	501.04.011.057	1	95	0982 100003	1
16	544.04.016.000	1	124	543.12.024.000	2
20	580.04.020.000	1			



87-580.05.1

## AUSPUFFKRÜMMER / EXHAUST PIPES

Bild Fig	Teilenummer Part number	Stk Qty	Bild Fig	Teilenummer Part number	Stk Qty
1	580.05.051.000	1	20	0933 080123	1
2	580.05.151.000	1	21	0797 080003	1
3	580.05.151.054	1	22	0125 080003	1
4	0912 060353	2	23	560.05.062.000	1
6	510.10.086.000	2	24	510.05.067.000	1
10	543.09.036.000	5	30	491.05.575.000	1
11	510.05.063.000	2	31	0966 050103	3

**SCH**

**1**

**2**

**3**

**10**

**11**

**12**

**15**

**16**

**17**

**18**

**19**

**20**

**21**

**22**

**23**

**24**

**PRE F**

**88-580.05.2**

Bild Fig	Teilenummer Part number	Stk Qty
1	580.05.079.000	1
2	580.05.480.000	1
3	543.08.042.000	2
10	565.05.065.044	1
11	543.05.068.000	2
12	565.05.069.000	2
15	0931 080303	2
16	0021 080003	1

Bild Fig	Teilenummer Part number	Stk Qty
17	0125 080003	1
18	543.10.086.000	1
19	0985 080003	1
20	0933 080123	1
21	0797 080003	1
22	0125 080003	1
23	510.05.062.100	1
24	510.05.067.000	1

Exploded view diagram of a mechanical assembly. The diagram shows two main components, 1 and 2, which are angled tubes. Component 1 is shown in the upper left, and component 2 is shown in the lower right. Component 2 has a dimension line labeled '3' indicating its length. Various small parts are shown in an exploded view around the main components, with callouts 19 through 24. A parts list is provided in the upper right corner.

Parts List:

Part Number	Description
19	Small circular fastener
20	Small circular fastener
21	Small circular fastener
22	Small circular fastener
23	Small circular fastener
24	Small circular fastener
10	Small cylindrical component
11	Small cylindrical component
12	Small cylindrical component
13	Small cylindrical component
14	Small cylindrical component
15	Small cylindrical component
16	Small cylindrical component
17	Small cylindrical component
18	Small cylindrical component

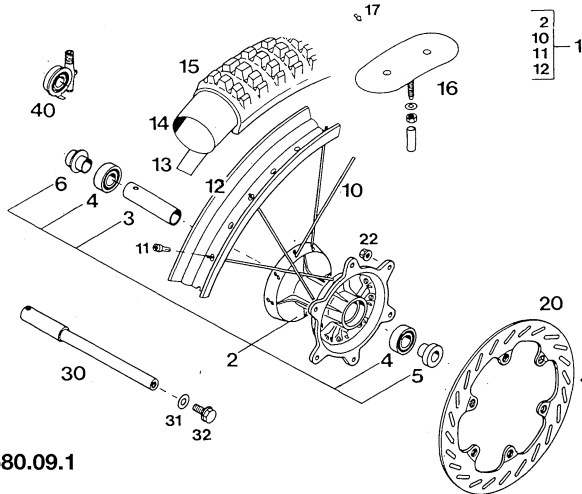
Bild Fig	Teilenummer Part number	Stk Qty
1	580.05.079.500	1
2	580.05.079.644	1
3	580.05.079.650	1
10	564.05.065.000	1
15	0931 080353	1
16	0931 080253	1
17	0125 080003	2

Bild Fig	Teilenummer Part number	Stk Qty
18	543.10.086.000	1
19	0985 080003	1
20	0933 080123	1
21	0797 080003	1
22	0125 080003	1
23	510.05.062.100	1
24	510.05.067.000	1

Bild Fig	Teilenummer Part number	Stk Qty
1	581.06.001.000	1
2	580.06.016.000	1
3	580.06.015.000	1
4	510.06.097.000	1
5	560.03.076.000	1
10	550.06.028.000	1
010	300.06.027.000	1
11	580.06.026.000	1
011	Dell'orto 520.06.026.600 Bing	1
12	570.05.020.001	0,
13	502.06.020.000	1

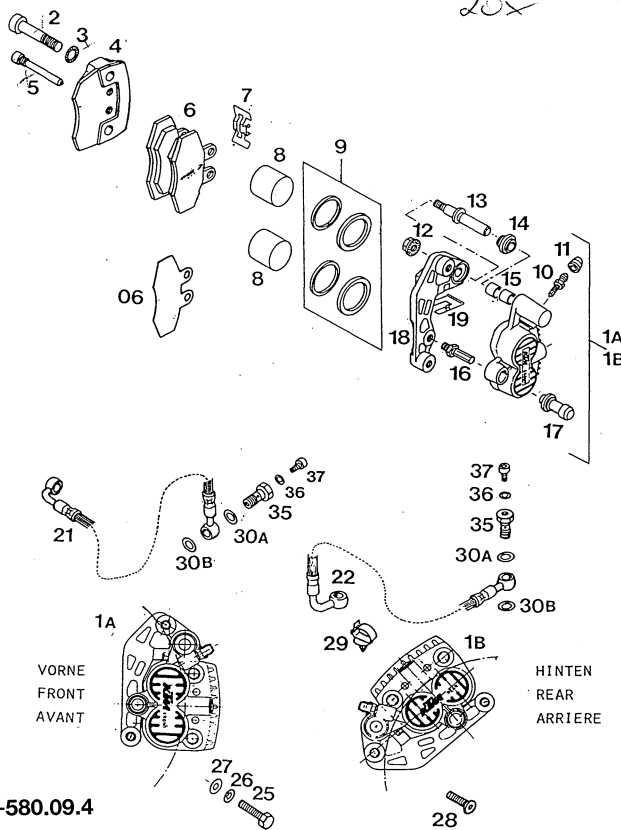
Bild Fig	Teilenummer Part number	Stk Qty
20	0933 060163	1
21	0021 060003	9
22	0985 060003	2
30	580.06.002.000	1
31	580.06.002.051	1
32	572.06.004.044	4
33	545.06.006.000	4
40	580.06.003.000	1
41	580.06.004.000	1
50▲	580.06.008.000	1
51	0933 060103	6
53	730.01.039.000	3
54	120.11.016.000	3

## VORDERRAD / FRONT WHEEL



89-580.09.1

Bild Fig	Teilenummer Part number	Stk Qty	Bild Fig	Teilenummer Part number	Stk Qty
1▲	580.09.001.044	1	15▲	501.09.074.200	1
2	565.09.010.444	1		90/90-21 MXR 299	
3	565.09.011.400	1	16	510.09.100.100	1
4	0625 060037	2	17	550.09.099.100	10
5	565.09.051.400	1	20▲	565.09.060.500	1
6	565.09.052.400	1	21	0912 060166	6
10	565.09.071.400	36	22	565.09.064.000	6
11	565.09.072.000	36	30	565.09.081.000	1
12	565.09.070.400	1	31	0125 100003	1
13	510.09.073.000	1	32	490.32.011.000	1
14	510.09.075.000	1	40	565.11.052.400	1
15	510.09.074.000	1	40▲	581,11,052.000	1
	3.00-21 Motocross			USA	
15	501.09.074.100	1			
	90/90-21 MXR 296				



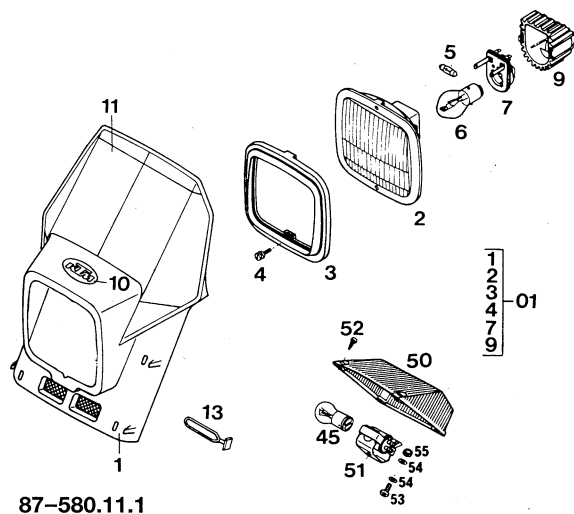
89-580.09.4

## BREMSSATTEL VORNE UND HINTEN / CALIPER FRONT + REAR

Bild Fig	Teilenummer Part number	Stk Qty	Bild Fig	Teilenummer Part number	Stk Qty
1a	565.13.201.544	1	10	565.13.214.000	2
	28 mm		11	420.13.215.000	2
1b	565.13.301.544	1	12▲	565.13.216.000	2
	25 mm		13▲	565.13.217.000	2
2	0912 100453	4	14▲	565.13.218.000	2
3	360.03.014.200	4	15▲	565.13.220.000	4
4	565.13.202.400	2	16▲	565.13.221.000	2
5	565.13.210.400	4	17▲	565.13.219.000	2
5	565.13.209.544	2	18▲	565.13.222.000	2
	ORGAN. 243		19▲	565.13.223.000	2
6	565.13.209.444	×	21	502.13.029.100	1
	SINTER 518			TECALEMIT	
6	581.13.209.544	2	21▲	545.13.029.000	×
	„BRD“ ORGAN. 410			GUMMI	
06	565.13.206.400	×	22▲	581.13.027.000	1
	1 mm		25	0931 080303	2
06	565.13.206.500	×	26	0797 080003	2
	2 mm		27	0125 080003	2
06	565.13.209.450	×	28	0991 080253	2
	3 mm		29▲	581.11.076.000	2
7	565.13.211.400	2	30a	420.13.026.000	2
8	565.13.205.400	2		10x16x1,5	
8	565.13.305.400	2	30b	420.13.226.000	2
	25 mm			10x16x1	
9	565.13.250.400	1	35	502.13.025.100	2
	28 mm		36	502.13.026.000	2
9	565.13.350.400	1	37	0912 050083	2
	25 mm				

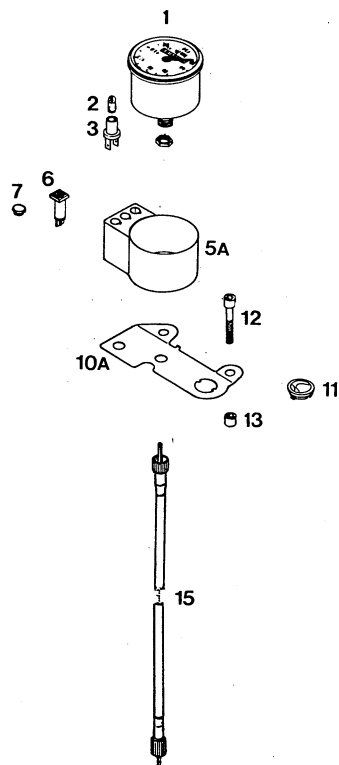
× = NACH BEDARF / AS REQUIRED





## SCHEINWERFER, RÜCKLICHT ACERBIS / HEAD + REAR LIGHT ACERBIS

Bild Fig	Teilenummer Part number	Stk Qty	Bild Fig	Teilenummer Part number	Stk Qty
01	502.11.101.044	1	11	502.01.196.020	1
2	570.11.002.000	1		WHITE	
3	570.11.003.000	1	13	550.11.186.000	4
4	570.11.031.000	1	45	570.11.045.000	1
5	570.11.005.000	1		12V 21/5 W	
6	441.11.038.000	1	50	565.11.041.000	1
	12V 35/35 W		51	565.11.044.000	1
7	570.11.036.000	1	52	0981 290133	4
9	570.11.009.000	1	53	0985 040103	1
10	490.01.097.000	1	54	0125 040003	2
11	502.01.196.080	1	55	0985 040003	1
	YELLOW				



## TACHOANLAGE / SPEEDOMETER

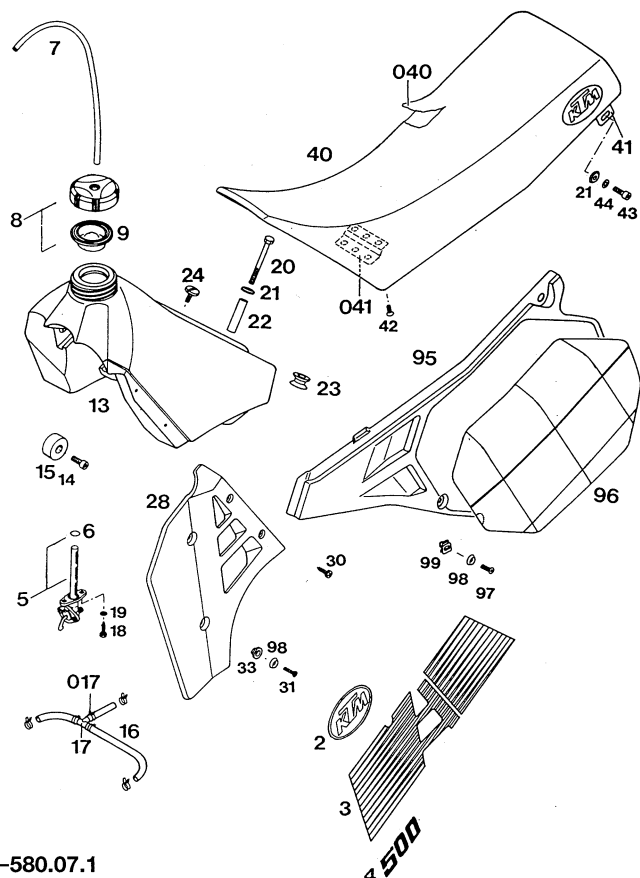
Bild Fig	Teilenummer Part number	Stk Qty	Bild Fig	Teilenummer Part number	Stk Qty
1	550.11.080.000	1	7	361.11.021.000	×
2	441.11.025.000	1	10a	580.11.030.000	1
	12V2W		11	160.11.020.000	×
3	330.11.069.000	1	12	0912 080403	2
5a	580.11.068.000	1	13	571.03.225.000	2
6	580.11.064.000	1	15	565.11.088.400	1
	12V YELLOW			1020 mm	
6	580.11.021.000	1	15	565.11.088.500	1
	12V BLUE			1025 mm USA	
6	580.11.022.000	1			
	12 V RED				

× = NACH BEDARF / AS REQUIRED

ALLE ÜBRIGEN AUSFÜHRUNGEN  
All the other executions

► MICROFICHE 500/600 LC4'89 Art.Nr. 202.95

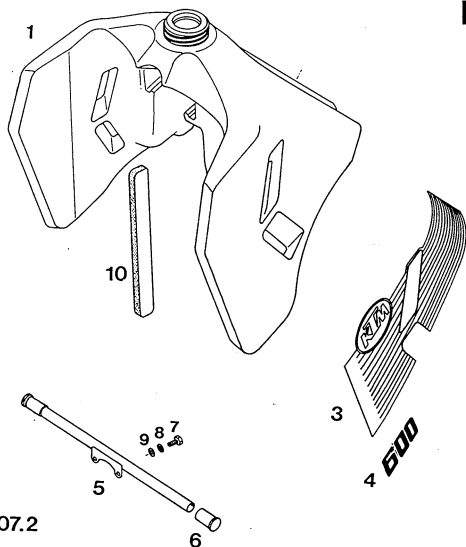
## TANK, SITZBANK, VERKLEIDUNG / TANK, SEAT, S. COVERS



89-580.07.1

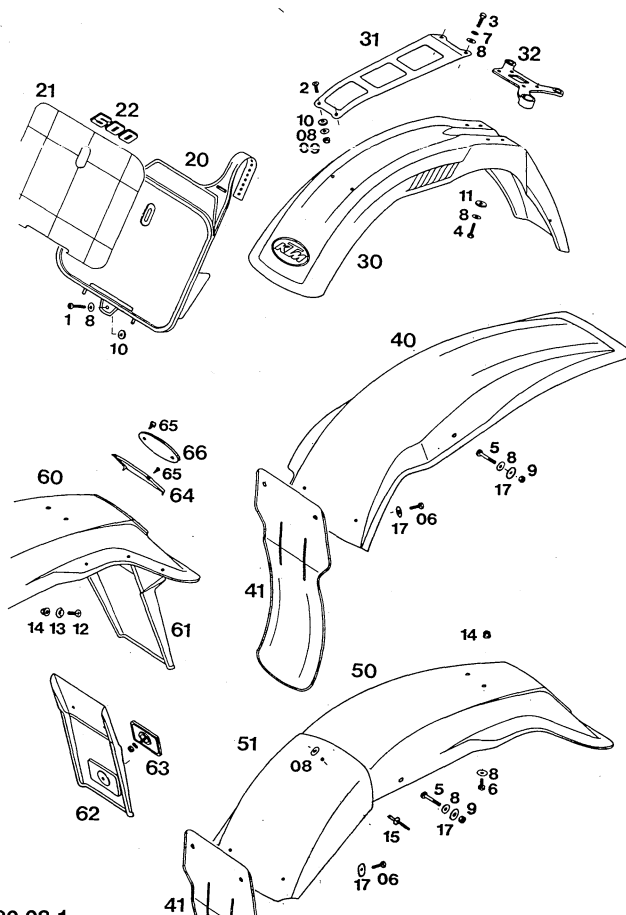
Bild Fig	Teilenummer Part number	Stk Qty	Bild Fig	Teilenummer Part number	Stk Qty
2▲	545.07.002.000	2	23	543.05.068.000	1
3▲	580.07.003.200	1	24	580.07.044.000	1
—▲	580.07.103.200	1	28	580.35.028.000	1
4▲	545.07.003.500	1	—	580.35.029.000	1
	„500“ L/S		30	0981 550193	4
4▲	545.07.003.600	1	31	0966 050203	4
	„600“ L/S		33	565.35.036.000	4
—▲	545.07.103.500	1	40▲	580.07.040.200	1
	„500“ R/S		040▲	580.07.040.250	1
—▲	545.07.103.600	1	41	580.07.041.000	2
	„600“ R/S		041	542.07.042.000	1
5	550.07.005.200	1	42	0965 060163	6
	„OFF-ON-RES“ R/S		43	0912 080203	2
5	550.07.105.200	1	44	0797 080003	2
	„OFF-ON-RES“ L/S		95	580.08.041.000	1
6	550.07.006.200	2		L/S	
7▲	310.07.107.001	0,32 m	—	580.08.075.000	1
8	560.07.008.144	1		R/S	
9	560.07.009.100	1	96	580.08.096.180	1
13▲	580.07.013.500	1		L/S YELLOW	
14	0912 080163	2	96	580.08.096.120	1
15	501.07.015.000	2		L/S WHITE	
16	580.07.016.001	0,31 m	—	580.08.196.180	1
017	580.07.017.000	6		R/S YELLOW	
17	580.07.015.000	1	—	580.08.196.120	1
18	0676 550223	4		R/S WHITE	
19	0797 050003	4	97	0966 050163	4
20	0931 080753	1	98	400.06.006.000	8
21	140.04.030.000	3	99	502.35.033.000	4
22	580.07.010.000	1			

## ENDURO TANK 14 LITER / GASTANK 14 LITER



89-580.07.2

Bild Fig	Teilenummer Part number	Stk Qty	Bild Fig	Teilenummer Part number	Stk Qty
1	580.07.013.100	1	—▲	545.07.103.600	1
3▲	580.07.003.300	1		„600“ R/S	
	L/S		5	580.07.012.000	1
—▲	580.07.103.300	1	6	545.07.012.050	2
	R/S		7	0933 060123	2
4▲	545.07.003.500	1	8	0797 060003	2
	„500“ L/S		9	0125 060003	2
4▲	545.07.003.600	1	10	581.07.011.000	0,13
	„600“ L/S				
—▲	545.07.103.500	1			
	„500“ R/S				

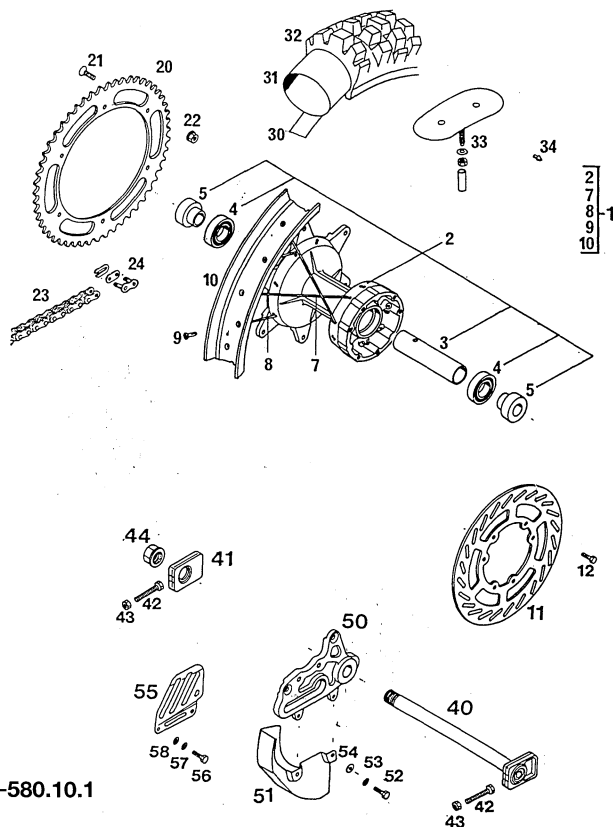


89-580.08.1

## KOTFLÜGEL / FENDERS

Bild Fig	Teilenummer Part number	Stk Qty	Bild Fig	Teilenummer Part number	Stk Qty
1	0912 060253	2	21	502.01.096.080	1
2	0966 050163	2		YELLOW	
3	0933 060163	2	—	502.01.096.020	1
4	0933 060253	4		WHITE	
5	0931 060303	2	22	502.03.129.500	1
6	0933 060203	2	—	„500“	
06	0933 060253	2	—	502.03.129.600	1
7	0797 060003	2		„600“	
8	0021 060003	11	30	502.08.010.000	1
08	0021 050003	2	31	570.08.009.000	1
9	0985 060003	4	32	543.08.019.000	1
09	0985 050003	2	40	502.08.014.000	1
10	510.05.082.100	5	41	580.06.010.000	1
11	510.05.082.200	4	50	502.08.113.000	1
12	0966 060163	6	51	570.08.020.000	1
13	449.12.054.500	6	60	502.08.013.000	1
14	565.09.064.000	8	61	572.08.013.051	1
15	432.06.043.000	1	62	490.08.216.000	×
17	510.06.097.800	4	63	510.12.080.000	×
20	502.01.095.000	1	64	572.08.013.050	1
			65	0982 350953	4
			66	490.07.002.000	1

× = NACH BEDARF / AS REQUIRED



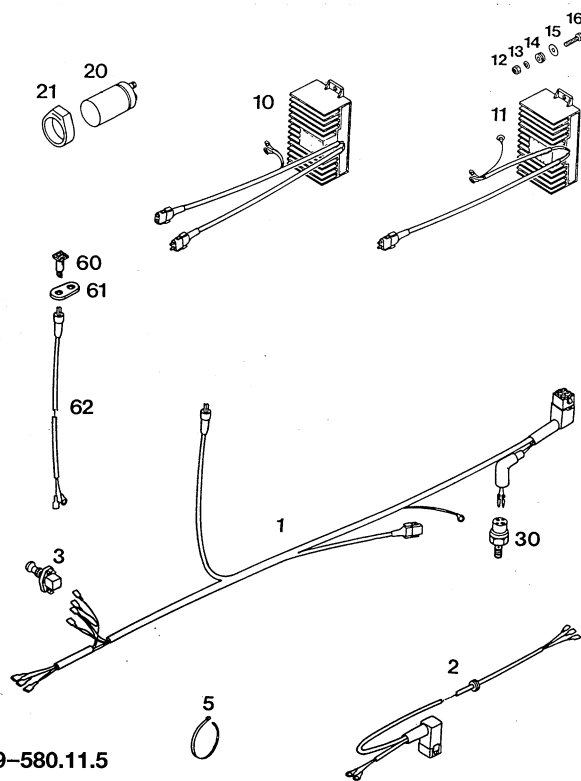
89-580.10.1

## HINTERRAD / REAR WHEEL

Bild Fig	Teilenummer Part number	Stk Qty	Bild Fig	Teilenummer Part number	Stk Qty
1▲	580.10.001.044	1	31	540.10.075.000	1
2	565.10.010.544/30	1	32▲	543.10.074.400	1
3	565.10.011.000	1		130/90-18 MXR 199	
4	0625 060058	2	32	543.10.074.300	1
5	565.10.016.400	2		130/80-18 MXR 196	
7	565.10.071.400	18	32▲	540.10.074.100	1
8	565.10.171.000	18		4,50×18 Multi-Cross	
9	565.09.072.000	36	32	543.10.074.600	1
10	565.10.070.000	1		130/80-18 MXE I	
11▲	565.10.060.600	1	32▲	543.10.074.606	1
12	0912 060166	6		140/80-18 MXE I	
20	543.10.051.052	1	32	540.10.074.000	1
	52-Z.			4.50-18 Motocross	
20	543.10.051.050	1	33	564.10.100.100	2
	50-Z.		34	550.09.099.100	10
20	543.10.051.048	1	40	502.10.085.000	1
	48-Z.		41	565.10.084.000	1
20	543.10.051.045	1	42	565.10.083.000	2
	45-Z.		43	0934 080003	2
21	545.10.052.000	6	44	543.10.099.000	1
22	543.10.086.000	6	50	581.10.040.000	1
23	500.10.065.000	1	51	581.13.081.000	1
23	500.10.065.001	×	52	0933 060123	2
24	500.10.066.000	1	53	0797 060003	2
23	530.10.065.118	×	54	0021 060003	2
	O-RING		55	545.13.085.000	1
24	530.10.066.000	×	56	0933 060203	2
	O-RING		57	0797 060003	2
30	520.10.073.000	1	58	0125 060003	2

× = NACH BEDARF / AS REQUIRED

## KABELSTRANG / WIRING HARNESS MX, E-XC



89-580.11.5

Bild Fig	Teilenummer Part number	Stk Qty	Bild Fig	Teilenummer Part number	Stk Qty
1	580.11.275.000	1	13	0125 050003	2
2	580.11.274.000	1	14	440.11.027.000	2
3	550.11.599.000	2	15	0021 050003	2
5	440.11.076.200 200 mm	×	16	0933 050203	2
5	440.11.076.305 305 mm	×	20▲	580.11.035.100	1
10▲	580.11.134.100 MX	1	21	545.11.048.000	2
11▲	580.11.234.100 E-XC, E-GS	1	30	420.13.121.000	1
12	0985 050003	2	60	446.11.222.000 12V RED	1
			61	545.11.062.000	1
			62	580.11.175.000	1

× = NACH BEDARF / AS REQUIRED



**KTM MOTOR-FAHRZEUGBAU**  
AKTIENGESELLSCHAFT  
5230 MATTIGHOFEN, AUSTRIA